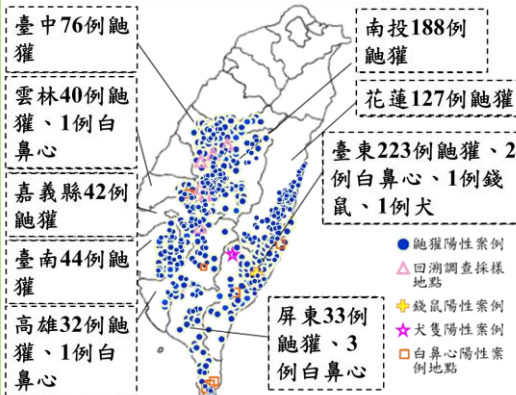


109年8月狂犬病監測結果

本月(8月1日至8月31日)接獲畜衛所、興大與屏科大通報60例動物狂犬病監測檢驗結果，其中鼬獾4例為陽性，案例分布地區分別為南投縣中寮鄉2例、鹿谷鄉1例及花蓮縣瑞穗鄉1例，歷年總計案例發生地區為9縣市87鄉鎮。

102-108年疫情狀況



- 102/9/5接獲畜衛所通報回溯性檢測之13件鼬獾，其中5例為陽性，最早1例為99年7月17日採自南投縣國姓鄉。103/12/31接獲畜衛所通報2例回溯性檢測之鼬獾狂犬病陽性案例，時間追溯至100年8月。
- 102-108年檢驗食肉目野生動物3,195件(鼬獾2,191件)、犬貓5,257件，除805例鼬獾、1例犬、1例錢鼠及7例白鼻心案例外，其餘檢驗結果皆為陰性。總計9縣市84鄉鎮確診鼬獾狂犬病案例。

臺中3例鼬獾

南投17例鼬獾
(中寮*2、鹿谷*1)

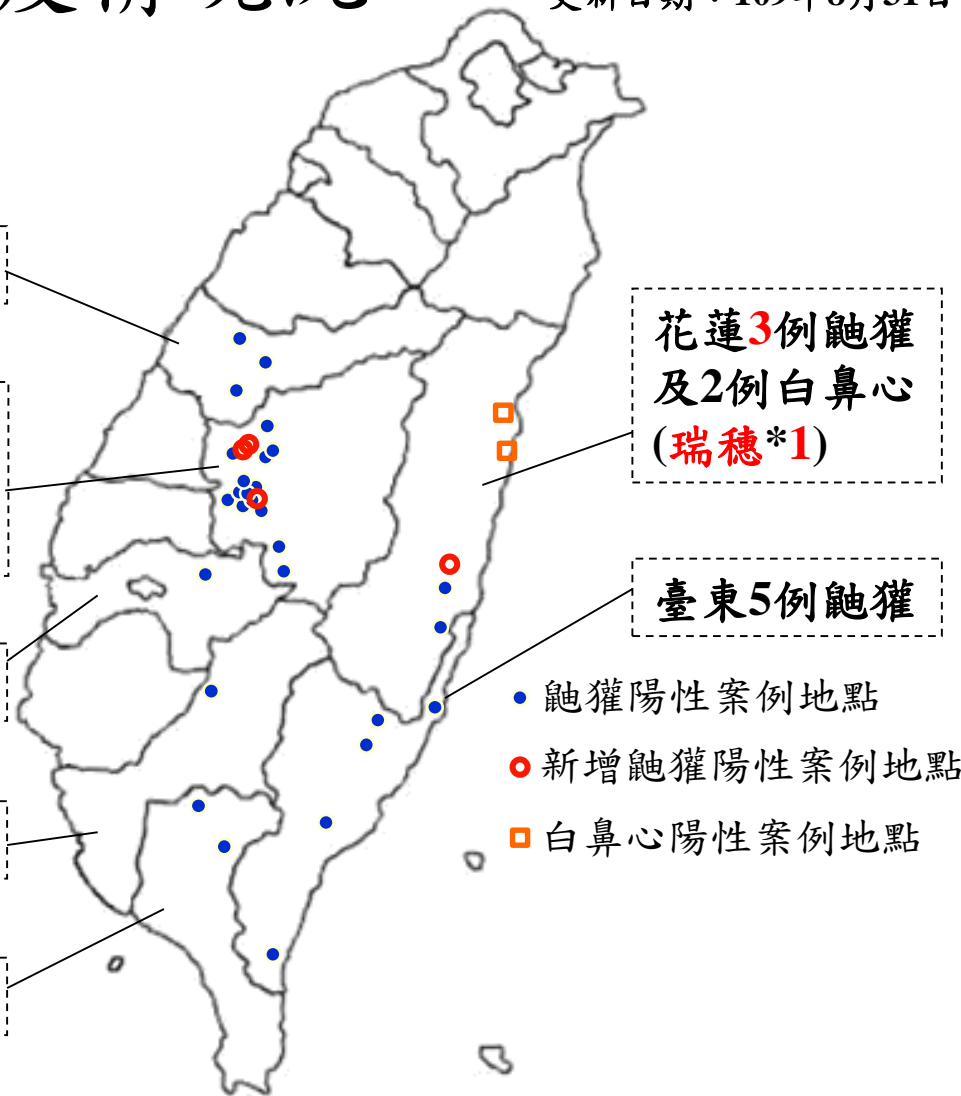
嘉義1例鼬獾

高雄1例鼬獾

屏東2例鼬獾

花蓮3例鼬獾
及2例白鼻心
(瑞穗*1)

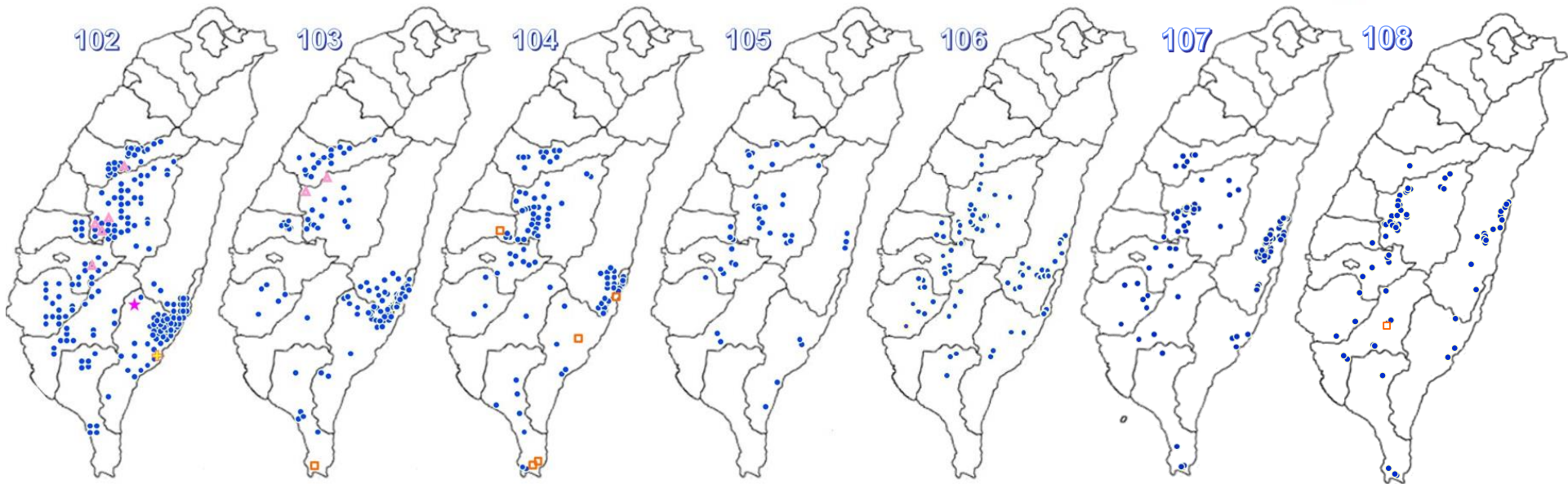
臺東5例鼬獾



- 鼬獾陽性案例地點
- 新增鼬獾陽性案例地點
- 白鼻心陽性案例地點

109年起至8月31日已檢驗食肉目野生動物307件(含鼬獾113件)、犬貓216件、蝙蝠68件、其他野生動物78件，其中32件鼬獾及2件白鼻心為陽性案例，其餘檢驗結果皆為陰性。歷年總計9縣市87鄉鎮確診狂犬病案例。另有邊境及其他檢體2件(犬1件及貓1件)。

- 鼬獾陽性案例
- △ 回溯調查採樣
- ✚ 錢鼠陽性案例
- ★ 犬隻陽性案例
- 白鼻心陽性案例



- 102年總計278件陽性案例，分別為276件鼬獾、1件犬及1件錢鼠。總計9縣市59鄉鎮出現確診狂犬病案例。
- 103年總計148件陽性案例，分別為147件鼬獾及1件白鼻心。總計9縣市63鄉鎮出現確診狂犬病案例。
- 104年總計 93件陽性案例，分別為 88件鼬獾及5件白鼻心。總計9縣市72鄉鎮出現確診狂犬病案例。
- 105年總計 42件陽性案例，皆為鼬獾。總計9縣市77鄉鎮出現確診狂犬病案例。
- 106年總計 70件陽性案例，皆為鼬獾。總計9縣市79鄉鎮出現確診狂犬病案例。
- 107年總計 110件陽性案例，皆為鼬獾。總計9縣市84鄉鎮出現確診狂犬病案例。
- 108年總計 73件陽性案例，分別為72件鼬獾及1件白鼻心。總計9縣市84鄉鎮出現確診狂犬病案例。

88年至109年動物狂犬病抗原監測統計

更新日期：109年8月31日

| 動物別 | 88年至101年 | | 102年 | | 103年 | | 104年 | | 105年 | | 106年 | | 107年 | | 108年 | | 109年 | |
|-------------|----------|-----|--------------------|------------------|------------------|--------------------|------------------|-------------------|------------------|-----------------|------------------|-----------------|------------------|------------------|------------------|-----------------|------------------------|---------------------|
| | 檢測數 | 陽性數 | 檢測數 | 陽性數 | 檢測數 | 陽性數 | 檢測數 | 陽性數 | 檢測數 | 陽性數 | 檢測數 | 陽性數 | 檢測數 | 陽性數 | 檢測數 | 陽性數 | 檢測數 | 陽性數 |
| 犬 | 6,841 | 0 | 1,553 | 1 ^e | 948 | 0 | 730 | 0 | 550 | 0 | 348 | 0 | 410 | 0 | 378 | 0 | 168(+15) | 0 |
| 貓 | 5 | 0 | 112 | 0 | 12 | 0 | 21 | 0 | 22 | 0 | 28 | 0 | 86 | 0 | 62 | 0 | 48(+5) | 0 |
| 蝙蝠 | 322 | 0 | 64 | 0 | 120 | 0 | 95 | 0 | 103 | 0 | 112 | 0 | 125 | 0 | 115 | 0 | 68(+5) | 0 |
| 食肉目 野生動物 | -- | -- | 1,019 ^a | 276 ^b | 306 ^a | 148 ^{b,f} | 321 ^a | 93 ^{b,f} | 223 ^a | 42 ^b | 374 ^a | 70 ^b | 496 ^a | 110 ^b | 456 ^a | 73 ^b | 307 ^a (+23) | 34(+4) ^b |
| 其他 野生動物 | -- | -- | 341 ^c | 1 ^d | 28 ^c | 0 | 35 ^c | 0 | 23 ^c | 0 | 28 ^c | 0 | 85 ^c | 0 | 92 ^c | 0 | 78 ^c (+12) | 0 |
| 邊境及其他 動物 | -- | -- | -- | -- | -- | -- | -- | -- | -- | -- | -- | -- | 17 | 0 | 54 | 0 | 2 | 0 |
| 總計 | 7,168 | 0 | 3,089 | 278 | 1,414 | 148 | 1,202 | 93 | 921 | 42 | 890 | 70 | 1,219 | 110 | 1,157 | 73 | 671(+60) | 34(+4) |

註

*括號內數字為本月新增數量

a.：食肉目野生動物共檢測**3,502**件：

鼬獾**2,304**件、白鼻心**956**件、麝香貓**25**件、食蟹獾**144**件、黃鼠狼**7**件、貂**12**件、水獺**20**件、臺灣黑熊**2**件、石虎**32**件。

b.：鼬獾陽性案例共**837**件：南投**205**件(魚池*14、鹿谷***48**、水里*20、國姓*17、仁愛*14、信義*12、竹山*25、草屯*5、埔里*12、中寮***15**、集集*22、南投市*1)、臺中**79**件(新社*14、霧峰*8、東勢*14、太平*16、大里*1、和平*15、北屯*7、豐原*3、后里*1)、雲林**40**件(古坑*38、斗六*1、林內*1)、嘉義**43**件(梅山*7、番路*14、竹崎*7、阿里山*4、中埔*7、大埔*3、大林*1)、臺南**44**件(南化*9、楠西*4、六甲*2、大內*2、龍崎*4、左鎮*4、東山*6、柳營*2、關廟*4、白河*4、玉井*3)、高雄**33**件(田寮*3、美濃*3、燕巢*1、旗山*4、六龜*5、阿蓮*1、甲仙*3、杉林*3、茂林*1、內門*1、那瑪夏*3、桃源*5)、屏東**35**件(霧台*1、瑪家*7、獅子*9、牡丹*2、恆春*8、泰武*2、枋寮*1、春日*1、三地門*3、高樹*1)、花蓮**130**件(卓溪*14、玉里*18、富里*22、豐濱*11、瑞穗***17**、光復*27、鳳林*4、萬榮*3、壽豐*14)、臺東**228**件(東河*52、臺東市*2、成功*85、海端*8、池上*33、關山*3、延平*2、卑南*11、鹿野*8、達仁*4、長濱*17、太麻里鄉*2、大武*1)。

c.：其他野生動物檢體：鼯鼠**186**件、松鼠**234**件、飛鼠**22**件、家鼠**92**件、鼯鼠**3**件、蜜袋鼯**8**件、臺灣獼猴**19**件、臺灣長鬃山羊**1**件、臺灣煙尖鼠**1**件、山鼠**1**件、山羌**51**件、山豬**1**件、田鼠**3**件、小黃腹鼠**16**件、土撥鼠**2**件、穿山甲**54**件、鼠**20**件、臺灣野兔**2**件、野生穴兔**1**件、羊**6**件、梅花鹿**3**件、兔子**5**件、黃鼠**5**件、倉鼠**1**件、鳥**5**件。

d.：102年7月30日確診錢鼠陽性案例**1**例(臺東市)。

e.：102年9月10日確診**1**例被鼬獾咬傷後隔離觀察之幼犬陽性案例(臺東海端)。

f.：白鼻心陽性案例共**9**件：103年陽性案例**1**例(恆春*1)、104年陽性案例**5**例(恆春*2、長濱*1、鹿野*1、古坑*1)、

108年陽性案例**1**例(六龜*1)、109年陽性案例**2**例(花蓮市*1、壽豐*1)

109年食肉目野生動物狂犬病監測情形一覽表

| 動物別 | 檢測件數 | 陽性 | 動物別 | 檢測件數 | 陽性 |
|-----|-----------------|---------------|------|----------------|----|
| 鼬獾 | 113(+10) | 32(+4) | 白鼻心 | 146(+7) | 2 |
| 麝香貓 | 7 | 0 | 黃鼠狼 | 1 | 0 |
| 食蟹獾 | 22(+5) | 0 | 貂 | 1 | 0 |
| 水獺 | 3 | 0 | 臺灣黑熊 | 1 | 0 |
| 石虎 | 13(+1) | 0 | | | |

依據畜衛所、興大及屏科大通報檢驗結果統計

*括號內數字為本月新增數量

109年8月野生動物狂犬病監測列表

| 序號 | 送檢日期 | 縣市 | 鄉鎮 | 動物別 | FAT 檢測結果 | 確診日期 ^{註1} |
|----|-------|-----|-----|-----|-------------|--------------------|
| 1 | 8月3日 | 高雄市 | 左營區 | 松鼠 | (-) | 8月6日 |
| 2 | 8月3日 | 新竹縣 | 峨眉鄉 | 穿山甲 | (-) | 8月6日 |
| 3 | 8月3日 | 宜蘭縣 | 宜蘭市 | 蝙蝠 | (-) | 8月6日 |
| 4 | 8月4日 | 彰化縣 | 彰化市 | 松鼠 | (-) | 8月6日 |
| 5 | 7月29日 | 新北市 | 三峽區 | 穿山甲 | (-) | 8月6日 |
| 6 | 8月10日 | 南投縣 | 集集鎮 | 松鼠 | (-) | 8月13日 |
| 7 | 8月10日 | 高雄市 | 岡山區 | 松鼠 | (-) | 8月13日 |
| 8 | 8月10日 | 苗栗縣 | 造橋鄉 | 松鼠 | (-) | 8月13日 |
| 9 | 8月11日 | 苗栗縣 | 三灣鄉 | 穿山甲 | (-) | 8月13日 |
| 10 | 8月11日 | 南投縣 | 集集鎮 | 穿山甲 | (-) | 8月13日 |
| 11 | 8月7日 | 新北市 | 貢寮區 | 穿山甲 | (-) | 8月13日 |
| 12 | 8月10日 | 新北市 | 三峽區 | 蝙蝠 | (-) | 8月13日 |
| 13 | 8月13日 | 臺中市 | 潭子區 | 山羌 | (-) | 8月20日 |
| 14 | 8月13日 | 基隆市 | 暖暖區 | 蝙蝠 | (-) | 8月20日 |

註1：依據畜衛所、興大及屏科大通報檢驗結果統計。



109年8月野生動物狂犬病監測列表

| 序號 | 送檢日期 | 縣市 | 鄉鎮 | 動物別 | FAT 檢測結果 | 確診日期 ^{註1} |
|----|-------|-----|-----|-----|-------------|--------------------|
| 15 | 8月19日 | 花蓮縣 | 壽豐鄉 | 松鼠 | (-) | 8月27日 |
| 16 | 8月24日 | 桃園市 | 大溪區 | 蝙蝠 | (-) | 8月27日 |
| 17 | 8月24日 | 臺北市 | 文山區 | 蝙蝠 | (-) | 8月27日 |
| 18 | 8月3日 | 花蓮縣 | 壽豐鄉 | 白鼻心 | (-) | 8月6日 |
| 19 | 8月3日 | 臺南市 | 大內區 | 白鼻心 | (-) | 8月6日 |
| 20 | 7月27日 | 臺東縣 | 東河鄉 | 食蟹獾 | (-) | 8月6日 |
| 21 | 8月10日 | 臺東縣 | 池上鄉 | 食蟹獾 | (-) | 8月13日 |
| 22 | 8月10日 | 臺東縣 | 池上鄉 | 食蟹獾 | (-) | 8月13日 |
| 23 | 8月8日 | 臺中市 | 東勢區 | 鼬獾 | (-) | 8月13日 |
| 24 | 8月3日 | 屏東縣 | 滿洲鄉 | 食蟹獾 | (-) | 8月17日 |
| 25 | 8月3日 | 屏東縣 | 萬丹鄉 | 白鼻心 | (-) | 8月17日 |
| 26 | 8月19日 | 苗栗縣 | 卓蘭鎮 | 石虎 | (-) | 8月20日 |
| 27 | 8月19日 | 臺東縣 | 卑南鄉 | 食蟹獾 | (-) | 8月27日 |
| 28 | 7月28日 | 苗栗縣 | 苗栗市 | 鼬獾 | (-) | 8月28日 |

註1：依據畜衛所、興大及屏科大通報檢驗結果統計。



109年8月野生動物狂犬病監測列表

| 序號 | 送檢日期 | 縣市 | 鄉鎮 | 動物別 | FAT 檢測結果 | 確診日期 ^{註1} |
|----|-------|-----|-----|-----|-------------|--------------------|
| 29 | 8月3日 | 苗栗縣 | 泰安鄉 | 鼬獾 | (-) | 8月28日 |
| 30 | 8月3日 | 新北市 | 新店區 | 鼬獾 | (-) | 8月28日 |
| 31 | 8月3日 | 基隆市 | 中正區 | 白鼻心 | (-) | 8月28日 |
| 32 | 8月3日 | 新竹市 | 東區 | 白鼻心 | (-) | 8月28日 |
| 33 | 8月10日 | 基隆市 | 七堵區 | 白鼻心 | (-) | 8月28日 |
| 34 | 8月10日 | 新北市 | 汐止區 | 鼬獾 | (-) | 8月28日 |
| 35 | 8月3日 | 苗栗縣 | 大湖鄉 | 白鼻心 | (-) | 8月28日 |
| 36 | 8月3日 | 臺北市 | 北投區 | 鼬獾 | (-) | 8月28日 |
| 37 | 8月3日 | 南投縣 | 中寮鄉 | 鼬獾 | (+) | 8月6日 |
| 38 | 8月3日 | 南投縣 | 中寮鄉 | 鼬獾 | (+) | 8月6日 |
| 39 | 8月7日 | 花蓮縣 | 瑞穗鄉 | 鼬獾 | (+) | 8月6日 |
| 40 | 8月19日 | 南投縣 | 鹿谷鄉 | 鼬獾 | (+) | 8月20日 |

註1：依據畜衛所、興大及屏科大通報檢驗結果統計。

109年8月犬貓狂犬病監測列表

| 序號 | 送檢日期 | 縣市 | 動物別 | FAT 檢測結果 | 確診日期 ^{註1} |
|----|-------|-----|-----|-------------|--------------------|
| 1 | 7月29日 | 臺中市 | 犬 | (-) | 8月6日 |
| 2 | 7月29日 | 臺中市 | 犬 | (-) | 8月6日 |
| 3 | 7月29日 | 臺中市 | 犬 | (-) | 8月6日 |
| 4 | 7月29日 | 臺中市 | 犬 | (-) | 8月6日 |
| 5 | 8月6日 | 花蓮縣 | 貓 | (-) | 8月13日 |
| 6 | 8月5日 | 新北市 | 貓 | (-) | 8月13日 |
| 7 | 8月5日 | 新北市 | 貓 | (-) | 8月13日 |
| 8 | 8月12日 | 臺中市 | 犬 | (-) | 8月20日 |
| 9 | 8月12日 | 臺中市 | 犬 | (-) | 8月20日 |
| 10 | 8月12日 | 臺中市 | 犬 | (-) | 8月20日 |
| 11 | 8月12日 | 臺中市 | 犬 | (-) | 8月20日 |
| 12 | 8月12日 | 臺中市 | 犬 | (-) | 8月20日 |
| 13 | 8月12日 | 臺中市 | 犬 | (-) | 8月20日 |
| 14 | 8月12日 | 花蓮縣 | 犬 | (-) | 8月20日 |

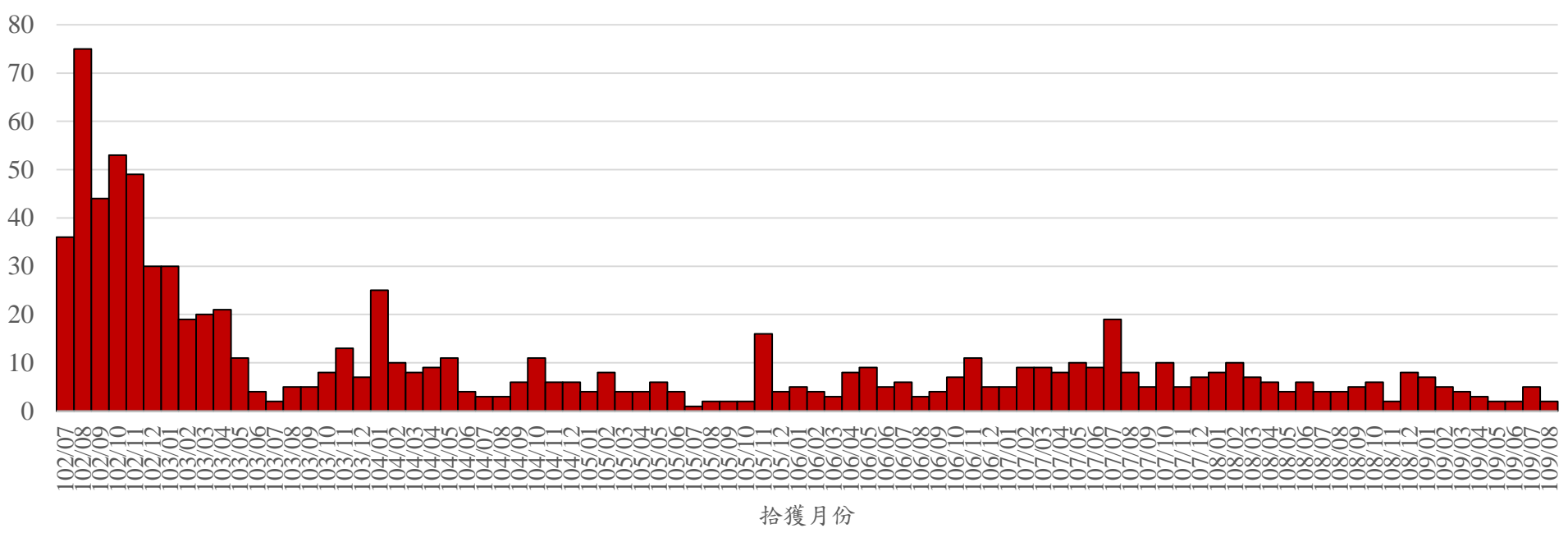
註1：依據畜衛所通報檢驗結果統計。

109年8月犬貓狂犬病監測列表

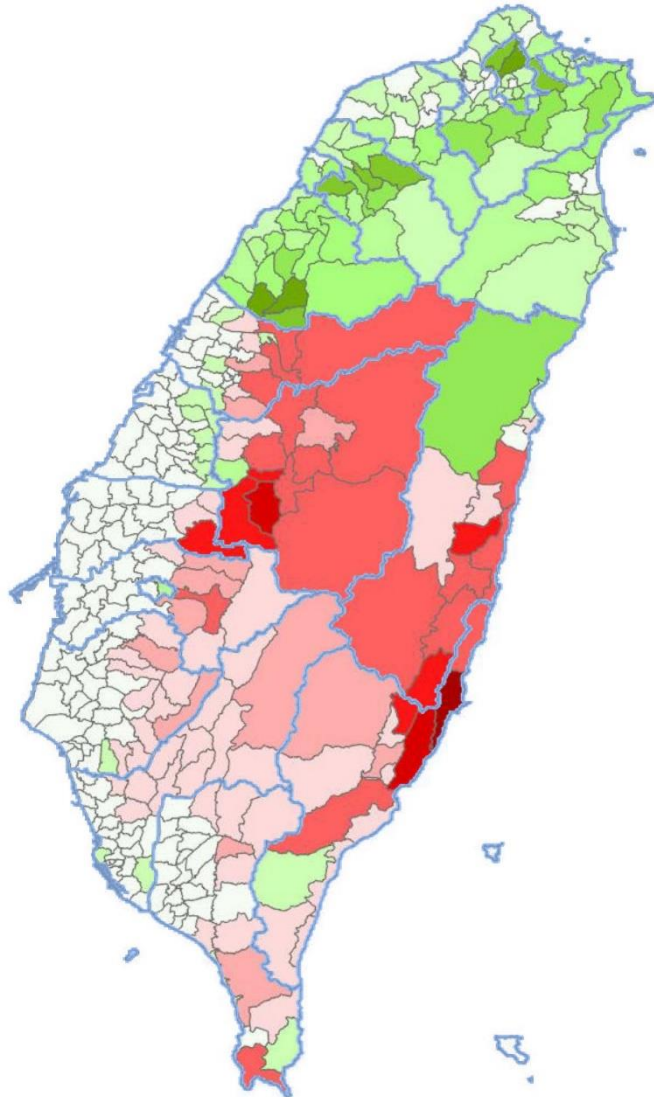
| 序號 | 送檢日期 | 縣市 | 動物別 | FAT 檢測結果 | 確診日期 ^{註1} |
|----|-------|-----|-----|-------------|--------------------|
| 15 | 8月14日 | 新竹縣 | 貓 | (-) | 8月20日 |
| 16 | 8月18日 | 彰化縣 | 犬 | (-) | 8月20日 |
| 17 | 8月18日 | 新竹市 | 犬 | (-) | 8月20日 |
| 18 | 8月21日 | 花蓮縣 | 犬 | (-) | 8月27日 |
| 19 | 8月21日 | 澎湖縣 | 犬 | (-) | 8月27日 |
| 20 | 8月21日 | 澎湖縣 | 貓 | (-) | 8月27日 |

註1：依據畜衛所通報檢驗結果統計。

102至109年8月動物狂犬病陽性案例流行曲線圖



102至109年動物狂犬病陽性案例鄉鎮涵蓋9縣市87鄉鎮



- 檢出狂犬病陽性案例累積數
- 檢出陰性鼬獾案例累積數
- 無檢驗資料(鼬獾)

➤ 狂犬病陽性案例累積數

- ≤5
- 5 ~ <10
- 10 ~ <20
- 20 ~ <40
- 40 ~ <80
- ≥80

➤ 陰性鼬獾案例累積數

- ≤5
- 5 ~ <10
- 10 ~ <20
- 20 ~ <30
- 30 ~ <40
- ≥40

102年迄今鼬獾送檢陽性率

| 年度 | 檢測件數 | 陽性數 | 陽性率 |
|------------|------|-----|-----|
| 102 | 831 | 276 | 33% |
| 103 | 243 | 147 | 60% |
| 104 | 204 | 88 | 43% |
| 105 | 138 | 42 | 30% |
| 106 | 236 | 70 | 30% |
| 107 | 282 | 110 | 39% |
| 108 | 257 | 72 | 28% |
| 109 (1-8月) | 113 | 32 | 28% |

102年迄今通報確診狂犬病鼬獾抓咬傷人案件共73件

| 縣市別 | 案件數 | 鄉鎮 |
|-----|-----|------------------------------------|
| 臺中市 | 2 | 東勢*1、和平*1 |
| 南投縣 | 14 | 仁愛*1、水里*3、竹山*3、埔里*1、鹿谷*4、中寮*1、國姓*1 |
| 雲林縣 | 1 | 古坑*1 |
| 嘉義縣 | 10 | 竹崎*2、梅山*2、中埔*2、大林*1、番路*3 |
| 臺南市 | 6 | 白河*2、東山*1、南化*1、關廟*2 |
| 高雄市 | 3 | 杉林*1、六龜*1、旗山*1 |
| 屏東縣 | 6 | 牡丹*1、恆春*1、獅子*2、瑪家*1、泰武*1 |
| 花蓮縣 | 15 | 玉里*2、光復*6、卓溪*2、富里*2、瑞穗*1、豐濱*2 |
| 臺東縣 | 16 | 成功*5、池上*4、卑南*1、東河*5、鹿野*1 |

歷年食肉目野生動物咬傷人類別統計表

| 動物別 | 狂犬病 | | | 合計 |
|-----|-----|----|------|-----|
| | 陽性 | 陰性 | 未捕捉到 | |
| 鼬獾 | 73 | 8 | 6 | 87 |
| 白鼻心 | 0 | 9 | 5 | 14 |
| 黃鼠狼 | 0 | 1 | 0 | 1 |
| 合計 | 73 | 18 | 11 | 102 |

歷年食肉目野生動物咬傷人案件數量統計表

| 年度 | 陽性 | 陰性 | 未捕捉到 | 合計 |
|-----|----|----|------|-----|
| 102 | 9 | 3 | 0 | 12 |
| 103 | 12 | 2 | 0 | 14 |
| 104 | 4 | 2 | 0 | 6 |
| 105 | 9 | 1 | 2 | 12 |
| 106 | 13 | 1 | 5 | 19 |
| 107 | 15 | 2 | 0 | 17 |
| 108 | 7 | 3 | 1 | 11 |
| 109 | 4 | 4 | 3 | 11 |
| 合計 | 73 | 18 | 11 | 102 |